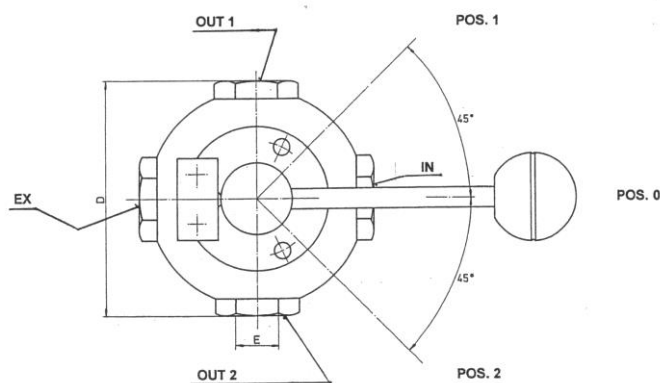
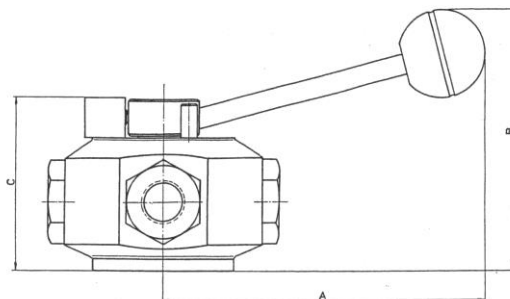


VÁLVULAS NEUMÁTICAS DE 4 VÍAS



	A	B	C	D	E	
VÁLVULA DE 1/2"	160	135	85	115	1/2" G	*
VÁLVULA DE 3/4"	190	150	102	146	3/4" G	**

* Recomendada para caudales de aire hasta 3000 l/s

** Recomendada para caudales de aire hasta 5000 l/s

Posición 0	Entrada IN cerrada (Sin comunicación con ningún otro agujero)
	Versión 1: Escape EX comunicado con ambas salidas OUT 1 y OUT 2
	Versión 2: Escape EX cerrado (Sin comunicación con ningún otro agujero)
Posición 1	Entrada IN comunica con salida OUT 1
	Salida OUT 2 comunica con escape EX
Posición 2	Entrada IN comunica con salida OUT 2
	Salida OUT 1 comunica con escape EX